

02 → www.bakeryzone.co.kr



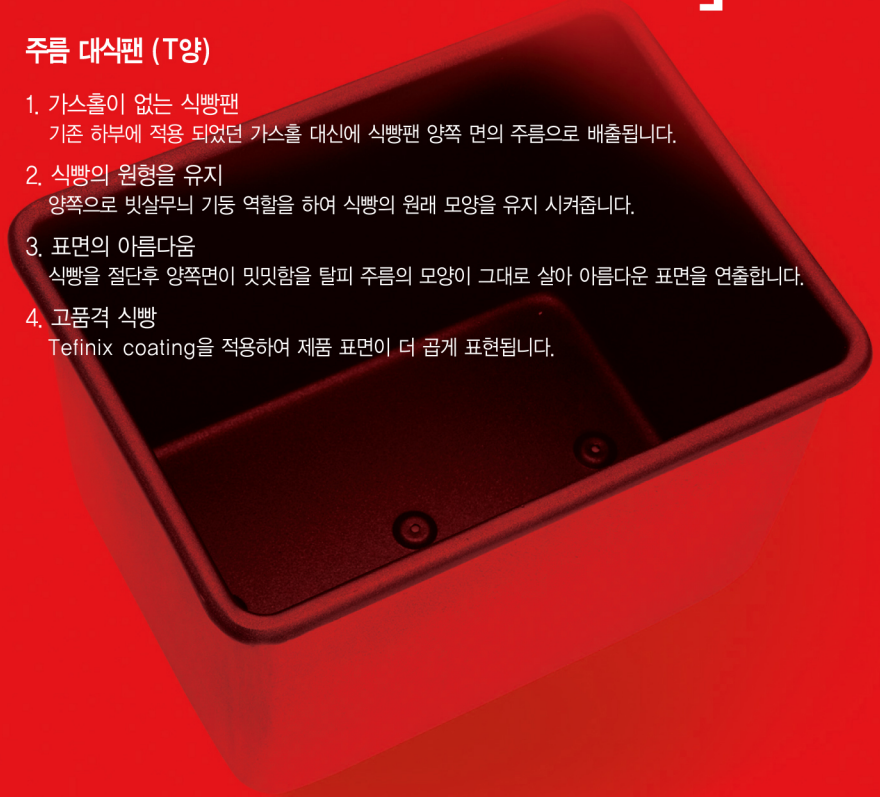
56page _ 65page

Bread Pan | 식빵팬 |

[소비자의 주목을 끄는 식빵을 만드시겠습니까?
이제, **빗살무늬 식빵팬**을 선택하십시오.]

주름 대식팬 (T양)

1. 가스홀이 없는 식빵팬
기존 하부에 적용 되었던 가스홀 대신에 식빵팬 양쪽 면의 주름으로 배출됩니다.
2. 식빵의 원형을 유지
양쪽으로 빗살무늬 기둥 역할을 하여 식빵의 원래 모양을 유지 시켜줍니다.
3. 표면의 아름다움
식빵을 절단후 양쪽면이 맛잇함을 탈피 주름의 모양이 그대로 살아 아름다운 표면을 연출합니다.
4. 고품격 식빵
Tefinix coating을 적용하여 제품 표면이 더 곱게 표현됩니다.



② D단 Code:B10241



① ② ③ ④ ⑤ ⑥ ⑦
BZ D단 D양 P단 T양 NO 기타

AC 우유식빵팬 | AC Milk bread pan

Dimension

- 알루미늄 특수강판 재질 Alplated steel
- 비점착성코팅(단면) Non-stick coating(interior)

▲ 300(L)× 95(D)× 95(H)
▼ 275(L)× 85(D)

② D단 Code:B10211



① ② ③ ④ ⑤ ⑥ ⑦
BZ D단 D양 P단 T양 NO 기타

AC 옥수수식빵팬 | AC Corn bread pan

Dimension

- 알루미늄 특수강판 재질 Alplated steel
- 비점착성코팅(단면) Non-stick coating(interior)

▲ 215(L)× 95(D)× 95(H)
▼ 190(L)× 85(D)

② D양 Code:B10572



① ② ③ ④ ⑤ ⑥ ⑦
BZ D단 D양 P단 T양 NO 기타

전주식빵팬 | Chunjoo white bread pan

Dimension

- 알루미늄 특수강판 재질 Alplated steel
- 비점착성코팅(단면) Non-stick coating(interior)

▲ 305(L)× 100(D)× 105(H)
▼ 295(L)× 90(D)

② D양 Code:B10482



① ② ③ ④ ⑤ ⑥ ⑦
BZ D단 D양 P단 T양 NO 기타

부산식빵팬 | Busan white bread pan

Dimension

- 알루미늄 특수강판 재질 Alplated steel
- 비점착성코팅(단면) Non-stick coating(interior)

▲ 310(L)× 95(D)× 90(H)
▼ 295(L)× 85(D)

② D양 Code:B10322



① ② ③ ④ ⑤ ⑥ ⑦
BZ D단 D양 P단 T양 NO 기타

대구식빵팬 | Daegoo white bread pan

Dimension

- 냉연강판 재질 Steel
- 비점착성코팅(단면) Non-stick coating(interior)

▲ 270(L)× 95(D)× 95(H)
▼ 245(L)× 85(D)



Dimension

- ▲ 330(L)× 125(D)× 125(H)
- ▼ 310(L)× 110(D)

AC대식빵팬 | AC Large white bread pan

- 알루미늄 특수강판 재질 Alplated steel
- 비점착성코팅(단면) Non-stick coating(interior)

Code:B10151



빵 판 | Bread Sheet

식빵팬 | Bread Pan

케이크팬 | Cake Pan

과자팬 | Cookie Sheet

과자형틀 | Cookie Mould

소도구 | Bakery Tool

진열상품 | Display

기계 | Machinery

스페셜 | Special



Dimension

- ▲ 170(L)× 125(D)× 120(H)
- ▼ 160(L)× 115(D)

AC 1/2 대식빵팬(유압) | AC 1/2 white bread pan (one press)

- 알루미늄 특수강판 재질 Alplated steel
- 비점착성코팅(단면) Non-stick coating(interior)

Code:B10790



Dimension

- ▲ 170(L)× 125(D)× 125(H)
- ▼ 150(L)× 110(D)

AC 1/2대식빵 | AC 1/2 White bread pan

- 냉연강판 재질 Steel
- 비점착성코팅(단면) Non-stick coating(interior)

Code:B10111, B10121



Code: 1 O32210 2 A13749 3 A14726
4 O32214 5 O10540



Dimension

- | | | |
|---|-----|-------------------------|
| 1 | 70 | 70 (L)× 70(D)× 70(H) |
| 2 | 80 | 80 (L)× 80(D)× 80(H) |
| 3 | 90 | 90 (L)× 90(D)× 90(H) |
| 4 | 95 | 95 (L)× 95(D)× 95(H) |
| 5 | 105 | 105 (L)× 105(D)× 105(H) |

AC큐브식빵팬 | AC Cube bread pan

- 알루미늄 특수강판 재질 Alplated steel
- 비점착성코팅(단면) Non-stick coating(interior)

Code: O32214-1



Dimension

95 (L)× 95(D)× 95(H)

큐브식빵AC(D단) | AC Cube bread pan

- 알루미늄 특수강판 재질 Alplated steel
- 비점착성코팅(단면) Non-stick coating(interior)

D면 Code:A14088



1 2 3 4 5 6 7
BZ **D면** D양 P면 T양 NO 기타

AC125식빵팬 | AC 125 bread pan

- 알루미늄 특수강판 재질 Alplated steel
- 비점착성코팅(단면) Non-stick coating(interior)

Dimension

- ▲ 125(L)× 125(D)×130(H)
- ▼ 120(L)×120(D)

D면 Code:B10666



1 2 3 4 5 6 7
BZ **D면** D양 P면 **T양** NO 기타

주름식빵팬AC800 | Fruted bread pan AC800

- 알루미늄 특수강판 재질 Alplated steel
- 비점착성코팅(단면) Non-stick coating(interior)

Dimension

- ▲ 325(L)× 120(D)×115(H)
- ▼ 315(L)×110(D)

D면 Code:B10646



1 2 3 4 5 6 7
BZ **D면** D양 P면 **T양** NO 기타

주름식빵팬AC1000 | Fruted bread pan AC1000

- 알루미늄 특수강판 재질 Alplated steel
- 비점착성코팅(단면) Non-stick coating(interior)

Dimension

- ▲ 325(L)× 130(D)×125(H)
- ▼ 320(L)×125(D)

D양 Code:B10472



1 2 3 4 5 6 7
BZ **D양** **D양** P면 T양 NO 기타

버터식빵팬 | Buttered white bread pan

- 알루미늄 특수강판 재질 Alplated steel
- 비점착성코팅(단면) Non-stick coating(interior)

Dimension

- ▲ 260(L)× 120(D)×105(H)
- ▼ 250(L)×110(D)

D면 Code:B10171



1 2 3 4 5 6 7
BZ **D면** D양 P면 T양 NO 기타

AC마블팬 | AC Marble cake pan

- 알루미늄 특수강판 재질 Alplated steel
- 비점착성코팅(단면) Non-stick coating(interior)

Dimension

- ▲ 250(L)×95(D)×85(H)
- ▼ 235(L)×80(D)

- 1 BZ
- 2 D단
- 3 D양
- 4 P단
- 5 T양
- 6 NO
- 7 기타

Dimension	미니식빵팬 Mini bread pan
▲ 160(L)×75(D)×75(H) ▼ 155(L)×70(D)	<ul style="list-style-type: none"> • 알루미늄 특수강판 재질 Alplated steel • 비점착성코팅(단면) Non-stick coating(interior)

Code:B10402 D양



- 1 BZ
- 2 D단
- 3 D양
- 4 P단
- 5 T양
- 6 NO
- 7 기타

Dimension	오란다대팬 Oranda pound cake pan
▲ 155(L)×75(D)×65(H) ▼ 145(L)×70(D)	<ul style="list-style-type: none"> • 알루미늄 특수강판 재질 Alplated steel • 비점착성코팅(단면) Non-stick coating(interior)

Code:B10522 D양



- 1 BZ
- 2 D단
- 3 D양
- 4 P단
- 5 T양
- 6 NO
- 7 기타

Dimension	AC 밤식빵팬 AC Chestnut bread pan
▲ 200(L)×100(D)×80(H) ▼ 190(L)×90(D)	<ul style="list-style-type: none"> • 알루미늄 특수강판 재질 Alplated steel • 비점착성코팅(단면) Non-stick coating(interior)

Code:B10181 D양



- 1 BZ
- 2 D단
- 3 D양
- 4 P단
- 5 T양
- 6 NO
- 7 기타

Dimension	메론빵팬 Melon bread pan
▲ 120(L)×105(D)×80(H) ▼ 115(L)×100(D)	<ul style="list-style-type: none"> • 알루미늄 특수강판 재질 Alplated steel • 비점착성코팅(단면) Non-stick coating(interior)

Code:B10382 D양



- 1 BZ
- 2 D단
- 3 D양
- 4 P단
- 5 T양
- 6 NO
- 7 기타

Dimension	까레빵팬
▲ 120(L)×105(D)×50(H) ▼ 115(L)×100(D)	<ul style="list-style-type: none"> • 알루미늄 특수강판 재질 Alplated steel • 비점착성코팅(단면) Non-stick coating(interior)

Code:O10490 D양



D양 Code:B10562



장파운드팬 | Long pound cake pan

- 알루미늄 특수강판 재질 Alplated steel
- 비점착성코팅(단면) Non-stick coating(interior)

Dimension

- ▲ 305(L) × 70(D) × 60(H)
- ▼ 290(L) × 60(D)

D양 Code:B10592



중파운드팬 | Medium pound cake pan

- 알루미늄 특수강판 재질 Alplated steel
- 비점착성코팅(단면) Non-stick coating(interior)

Dimension

- ▲ 250(L) × 70(D) × 65(H)
- ▼ 240(L) × 65(D)

D양 Code:B10412



미니파운드팬 | Mini pound cake pan

- 알루미늄 특수강판 재질 Alplated steel
- 비점착성코팅(단면) Non-stick coating(interior)

Dimension

- ▲ 210(L) × 85(D) × 60(H)
- ▼ 200(L) × 70(D)

D양 Code:B10191



AC신파운드팬 | AC New pound cake pan

- 알루미늄 특수강철판 재질 Alplated steel
- 비점착성코팅(단면) Non-stick coating(interior)

Dimension

- ▲ 260(L) × 100(D) × 60(H)
- ▼ 245(L) × 90(D)

D양 Code:B10622



홈파운드팬 | Home pound cake pan

- 냉연강판 재질 Steel
- 비점착성코팅(단면) Non-stick coating(interior)

Dimension

- ▲ 250(L) × 95(D) × 55(H)
- ▼ 230(L) × 75(D)

1 2 3 4 5 6 7
BZ D단 D양 P단 T양 NO 기타

Dimension

- ▲ 260(L)×100(D)×60(H)
- ▼ 245(L)×85(D)

홈신파운드팬 | Home new pound cake pan

- 냉연강판 재질 Steel
- 비점착성코팅(단면) Non-stick coating(interior)

Code:B10612 



빵판 | Bread Sheet

식빵팬 | Bread Pan

케이크팬 | Cake Pan

과자팬 | Cookie Sheet

과자형틀 | Cookie Mould

소도구 | Bakery Tool

진열상품 | Display

기기 | Machinery

스페셜 | Special

1 2 3 4 5 6 7
BZ D단 D양 P단 T양 NO 기타

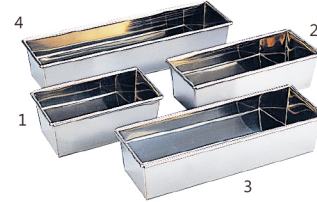
Dimension

- 1 1호 L150 150(L)×80(D)×60(H)
- 2 2호 L200 200(L)×80(D)×60(H)
- 3 3호 L250 250(L)×80(D)×60(H)
- 4 4호 L300 300(L)×80(D)×60(H)

파운드 스텐팬 | Stainless steel pound cake pan

- 스텐레스 재질 Stainless steel

Code:1 B10040 2 B10050 3 B10060 4 B10070 



1 2 3 4 5 6 7
BZ D단 D양 P단 T양 NO 기타

Dimension

- 1 대L 290(L)×85(D)×50(H)
- 2 소S 290(L)×77(D)×48(H)

반달식빵팬 | Half-moon bread pan

- 냉연강판 재질 Steel
- 비점착성코팅(단면) Non-stick coating(interior)

Code:B10432 



1 2 3 4 5 6 7
BZ D단 D양 P단 T양 NO 기타

Dimension

- 1 대L 290(L)×85(D)×50(H)
- 2 소S 290(L)×77(D)×48(H)

반달스텐팬 | Half-moon stainless bread pan

- 스텐레스 재질 Stainless steel

Code:B10030 



1 2 3 4 5 6 7
BZ D단 D양 P단 T양 NO 기타

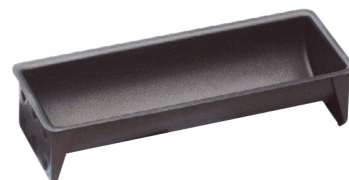
Dimension

- 175(L)×61(D)×35(H)

미니반달식빵팬 | Mini halfmoon bread pan

- 냉연강판재질 Steel
- 비점착성코팅(단면) Non-stick coating(interior)

Code:B10392 



D양 Code:B10442



① ② ③ ④ ⑤ ⑥ ⑦
BZ **D**양 **D**양 P탄 T양 NO 기타

주름반달식빵팬 | Fluted half-moon bread pan

Dimension

- 냉연강판재질 Steel
- 비점착성코팅(단면) Non-stick coating(interior)

295(L) × 85(D) × 50(H)

D양 Code:B10502



① ② ③ ④ ⑤ ⑥ ⑦
BZ **D**양 **D**양 P탄 T양 NO 기타

주름삼각식빵팬 | Fluted triangular bread pan

Dimension

- 냉연강판재질 Steel
- 비점착성코팅(단면) Non-stick coating(interior)

300(L) × 90(D) × 58(H)

D양 Code:B10582



① ② ③ ④ ⑤ ⑥ ⑦
BZ **D**양 **D**양 P탄 T양 NO 기타

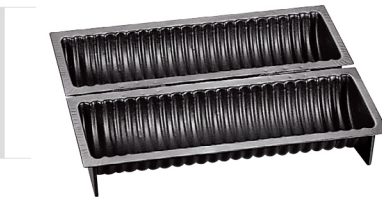
주름패스츄리팬 | Fluted pastry pan

Dimension

- 냉연강판재질 Steel
- 비점착성코팅(단면) Non-stick coating(interior)

▲ 190(L) × 80(D) × 60(H)
▼ 187(L) × 70(D)

D양 Code:B10362



① ② ③ ④ ⑤ ⑥ ⑦
BZ **D**양 **D**양 P탄 T양 NO 기타

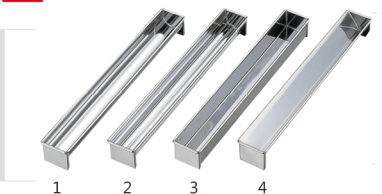
주름마루식빵팬 | Fluted round bread pan

Dimension

- 냉연강판재질 Steel
- 비점착성코팅(단면) Non-stick coating(interior)

1 대L 330(L) × 110(D) × 110(H)
2 소S 280(L) × 100(D) × 100(H)

D양 Code:1 O10210 2 O10250 3 O10230 4 O10220



① ② ③ ④ ⑤ ⑥ ⑦
BZ **D**양 **D**양 P탄 T양 NO 기타

45통나무케이크 | 45 Pinetree bread pan

Dimension

- 스테인레스 재질 Stainless steel

1 반달 360(L) × 45(D) × 35(H)
2 이각산 360(L) × 45(D) × 35(H)
3 사각 360(L) × 45(D) × 35(H)
4 삼각 360(L) × 45(D) × 35(H)

① ② ③ ④ ⑤ ⑥ ⑦
 BZ D탄 D양 P탄 T양 NO 기타

Dimension	통나무케이크팬 Log cake pan
1 대L 570(L)×75(D)×65(H) 2 소S 350(L)×75(D)×65(H)	• 스텐레스 재질 Stainless steel

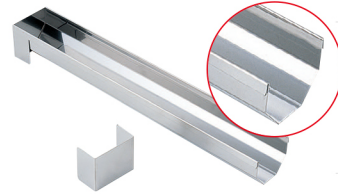


Code:C12060 **NO**

빵 판 | Bread Sheet

① ② ③ ④ ⑤ ⑥ ⑦
 BZ D탄 D양 P탄 T양 NO 기타

Dimension	통나무케이크오각 Octagone log cake pan
570(L)×90(D)×72(H)	• 스텐레스 재질 Stainless steel



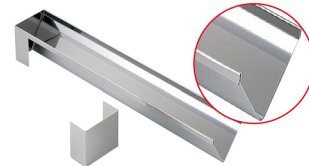
Code:O10340 **NO**

식빵팬 | Bread Pan

케이크팬 | Cake Pan

① ② ③ ④ ⑤ ⑥ ⑦
 BZ D탄 D양 P탄 T양 NO 기타

Dimension	통나무케이크삼각 Triangle log cake pan
570(L)×100(D)×92(H)	• 스텐레스 재질 Stainless steel



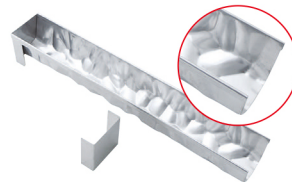
Code:C12080 **NO**

과자팬 | Cookie Sheet

과자형틀 | Cookie Mould

① ② ③ ④ ⑤ ⑥ ⑦
 BZ D탄 D양 P탄 T양 NO 기타

Dimension	잣나무무스케이크 Big cone pine mousse cake
570(L) x 80(D) x 73(H)	• 스텐레스 재질 Stainless steel



Code:O10680 **NO**

진열상품 | Display

기기 | Machinery

① ② ③ ④ ⑤ ⑥ ⑦
 BZ D탄 D양 P탄 T양 NO 기타

Dimension	사각팬 (폴딩) Square cake pan (folding)
▲ 215(L)×215(D)×55(H) ▼ 195(L)×195(D)	• 냉연강판 재질 Steel • 비점착성코팅(단면) Non-stick coating(interior)



Code:Order **NO**

스페셜 | Special

T양 Code:Order



1 2 3 4 5 6 7
BZ **D**양 D양 P양 **T**양 NO 기타

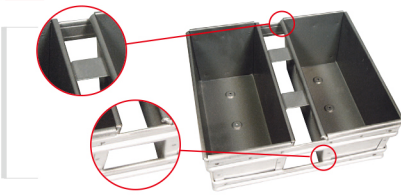
주문식빵파운드5연결 | Pound 5 connected pan

- 알루미늄 특수강판 재질 Alplated steel

Dimension

주문제작가능

D양 Code:Order



1 2 3 4 5 6 7
BZ **D**양 D양 **P**양 T양 NO 기타

주문2연결AC | Ordered AC connected pan

- 내구성이 좋다 Strong durability
- 녹슬지 않는다 Proof against rust
- 이형성이 우수하다 Excellent nonstick

Dimension

주문제작가능

D양 Code:Order



1 2 3 4 5 6 7
BZ **D**양 D양 **P**양 T양 NO 기타

주문3연결AC | Ordered AC connected pan

- 내구성이 좋다 Strong durability
- 녹슬지 않는다 Proof against rust
- 이형성이 우수하다 Excellent nonstick

Dimension

주문제작가능

P양 Code:Order



1 2 3 4 5 6 7
BZ **D**양 D양 **P**양 T양 NO 기타

주문4연결AC | Ordered AC connected pan

- 내구성이 좋다 Strong durability
- 녹슬지 않는다 Proof against rust
- 이형성이 우수하다 Excellent nonstick

Dimension

주문제작가능